

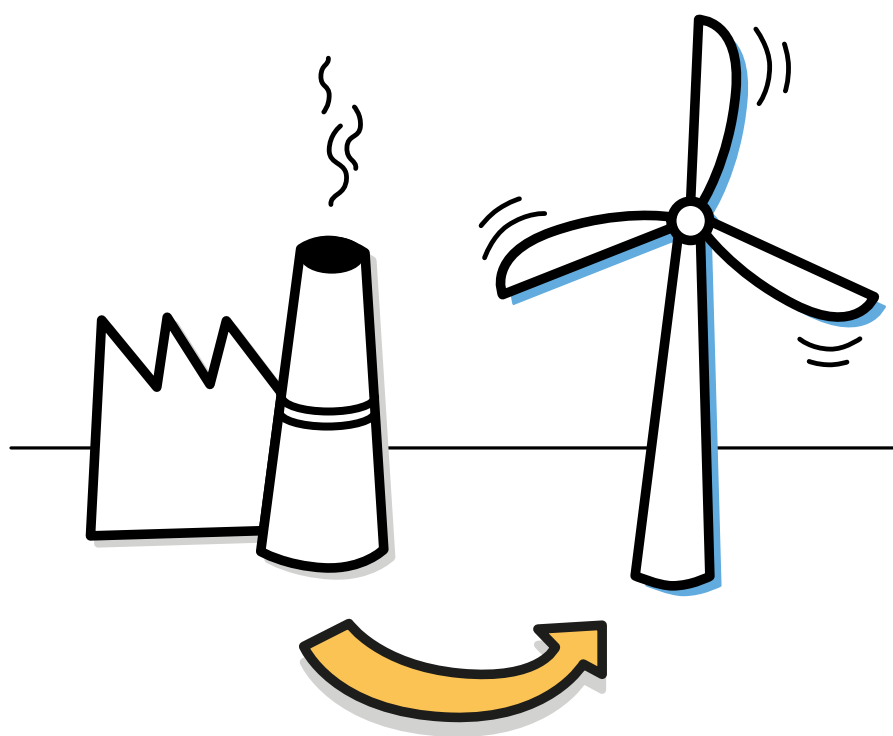
# De Energietransitie in Zoeterwoude

Klimaatverandering en opwarming van de aarde, het uitsterven van dier- en plantensoorten en de aardgasschade in Groningen zijn allemaal aanleiding om de uitstoot van CO<sub>2</sub> te verminderen. De Energietransitie gaat om energie besparen, om geen gebruik meer te maken van vervuilende brandstoffen (zoals aardgas) en het opwekken van duurzame energie (zoals wind en zon).

De gemeente wil betrouwbaar, betaalbaar en veilig duurzame energie beschikbaar hebben wanneer inwoners en ondernemers die nodig hebben. Zoeterwoude gaat met de Energietransitie de uitdaging aan om dit voor elkaar te krijgen. Maar deze transitie is een enorme opgave, die meer dan 30 jaar zal duren. Alleen door goede samenwerking met andere overheden, netwerkbedrijven, bedrijfsleven en inwoners lukt het om het doel te bereiken.



## Wat is de Energietransitie?



Van fossiele brandstoffen naar elektriciteit uit duurzame bronnen

## Landelijke, regionale en lokale doelen

Het Rijk, de regio Holland Rijnland en de gemeente Zoeterwoude zien allemaal de noodzaak in om de uitstoot van CO<sub>2</sub> terug te dringen. We moeten nu handelen en daarom zijn er op alle niveaus doelen gesteld, die gehaald moeten worden.

### Landelijke doelen (Energieagenda 2016):

- 2020: 14% energie uit duurzame bronnen
- 2023: 16% energie uit duurzame bronnen
- 2030: 37% energie uit duurzame bronnen
- 2050: bijna 100% energie uit duurzame bronnen

### Regionale doelen in 2050 (Regionaal Energieakkoord):

- Regio energieneutraal
- 30% energiebesparing (t.o.v. 2017)
- Geen aardgas meer in de bebouwde omgeving
- Alle energie volledig uit duurzame bronnen

- 80% van de duurzame energie wekken we zelf op in de regio

### Lokale doelen (gemeente Zoeterwoude):

- Zoeterwoude in de top 20 van meest duurzame gemeenten
- Huizen van na 1980 minimaal energielabel B
- Goedkope leningen voor energiebesparende maatregelen, vooral isolatie.
- Focus op productie van energie uit zon en wind
- Ruimhartige subsidie- en stimuleringsregelingen
- Publiek-private samenwerkingen opzetten



## Wereldwijd: het Klimaatakkoord

In 2015 hebben 195 landen het Klimaatakkoord afgesloten om de uitstoot van CO<sub>2</sub> te verminderen. Dit doen zij door zelf minder energie te verbruiken en door over te gaan van het gebruik van fossiele brandstof naar duurzame energiebronnen.

Wereldwijd, in Nederland en ook in Zoeterwoude nemen

we maatregelen om de uitstoot van CO<sub>2</sub> terug te dringen en de opwarming van de aarde te beperken. De noodzaak is er zeker, want de gevolgen van de opwarming van de aarde worden duidelijker. Steeds vaker krijgen we te maken met extreme droogte, hitte of wateroverlast. We moeten nu handelen.

## Energie uit duurzame bronnen

De 'Energietransitie' is de overgang van het gebruik van fossiele brandstof (zoals aardgas, steenkool, benzine en olie) naar duurzame energie (zoals zon- en windenergie).

De komende jaren gaat heel Nederland over van het gebruik van fossiele brandstoffen naar elektriciteit uit duurzame bronnen. Nieuwe woningen hebben al geen gasaansluiting meer en bestaande woningen

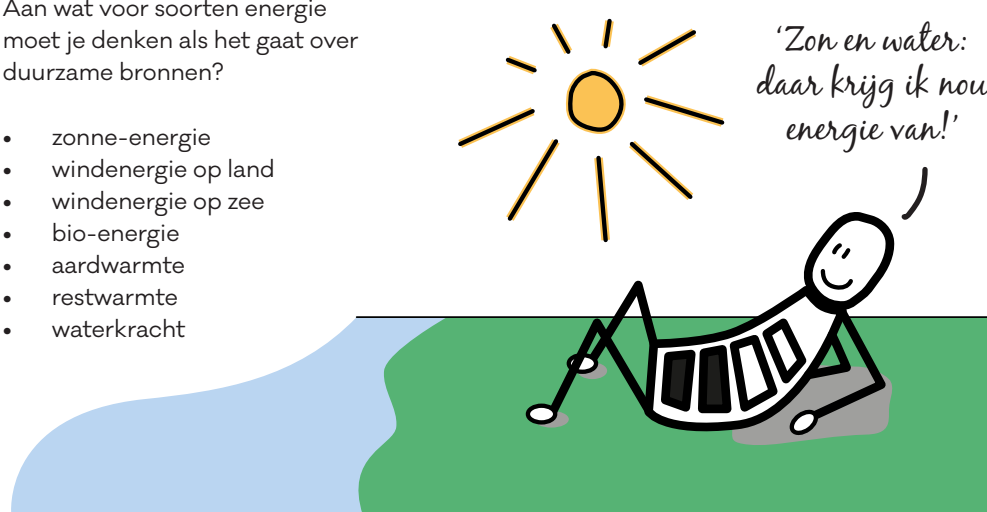
gaan voor 2050 van het gas los.

Voor alle huishoudens en bedrijven is straks energie nodig uit duurzame bronnen en daarvan is er nu nog niet genoeg. We gaan meer duurzame energie opwekken. Nu wordt al gekeken op welke locaties mogelijkheden zijn voor de aanleg van zonneparken en windparken in de regio en in Zoeterwoude.

### → Duurzame bronnen (CO<sub>2</sub> arm)

Aan wat voor soorten energie moet je denken als het gaat over duurzame bronnen?

- zonne-energie
- windenergie op land
- windenergie op zee
- bio-energie
- aardwarmte
- restwarmte
- waterkracht



## Trias Energetica: de energiedriehoek

De basis van de Energietransitie is de Trias Energetica.

### 1. Beperk de energievraag:

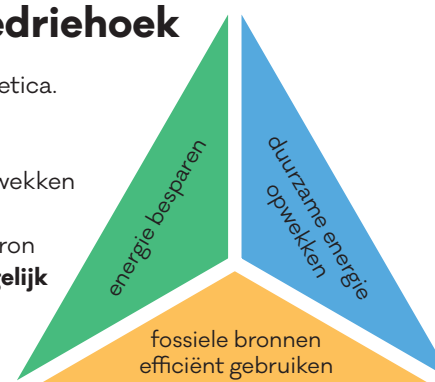
Alles wat je niet verbruikt, hoef je ook niet op te wekken

### 2. Gebruik duurzame energie:

Gebruik groene energie uit wind, zon of andere bron

### 3. Gebruik fossiele brandstoffen zo efficiënt mogelijk

Als het echt niet anders kan, ga bewust met het verbruik van fossiele energie om



# Hoe krijgt u als inwoner, ondernemer of bedrijf met de Energietransitie te maken?

## Energie besparen

Alles wat je niet verbruikt, hoef je ook niet op te wekken. Met een aantal maatregelen is het voor iedereen mogelijk om de energierekening flink omlaag te brengen. Gewoon slim om te doen, want de investering van bijvoorbeeld woningisolatie verdien je vaak in een mum van tijd terug. In Zoeterwoude zijn het Duurzaam Bouwloket en het bewonersinitiatief Zoeterwoude Duurzaam 2030 al langere tijd bezig om inwoners en

bedrijven voor te lichten hoe zij hun energiegebruik kunnen verminderen. Dit kan door de woning te isoleren, zonnepanelen op het dak te leggen en andere energiebesparende maatregelen, zoals het gebruik van ledlampen. In Zoeterwoude zijn 15 Energieambassadeurs, dit zijn inwoners die andere inwoners helpen en adviseren over energiebesparing en het verduurzamen van hun woning.



## Van Gas Los: aardgasvrij wonen en werken

Het project Van Gas Los gaat binnenkort van start in Zoeterwoude Rijndijk. 'Rijndijk Van Gas Los' is erop gericht om woningen, bedrijven en industrie 'aardgasloos' te maken en aan te sluiten op een alternatieve duurzame warmtebron. In Rijndijk staan de woningen dicht bij elkaar en qua woningtype lijken ze op elkaar.

Er zijn verschillende mogelijke warmtebronnen in de buurt. Voor Zoeterwoude-Rijndijk kan daardoor heel goed een warmtenet worden aangelegd voor verwarming van de hele wijk. De gemeente Zoeterwoude wil samen met inwoners en deskundigen onderzoeken wat de beste keuze is als alternatief voor het

huidige (fossiele) aardgas en hoe dit zo voordelig mogelijk gerealiseerd kan worden. Na Zoeterwoude-Rijndijk komen andere wijken aan de beurt, het doel is om in 2050 helemaal geen aardgas aansluiting meer te hebben in de woningen en gebouwen in Zoeterwoude.

## Grootschalige opwek van duurzame energie

Als woningen en bedrijven geen aardgas meer gebruiken, moeten zij een andere duurzame energiebron hebben. Dat zal dan voornamelijk energie uit zon of wind zijn. Deze duurzame energie moet dan wel eerst worden opgewekt met windturbines en zonnepanelen.

De regio Holland-Rijnland wil 80% duurzame energie in de regio zelf opwekken. Steeds meer bedrijven en huishoudens wekken zelf duurzame energie op met zonnepanelen op het dak. Maar we gebruiken zoveel energie dat we ook energie grootschalig op moeten wekken. Dit doen we met zonnepanelen op land en met windturbines. We noemen dat zonneparken en windparken.

aan de omgeving. We denken dan bijvoorbeeld aan inpassing in het landschap, gevolgen voor het milieu en voor mensen en bedrijven in de buurt. We maken samen met bedrijven, onze inwoners en andere belanghebbenden afspraken over de manier waarop iedereen betrokken wordt bij de initiatieven.

### Uitbreiding elektriciteitsnetwerk

Om alle huishoudens, elektrische auto's, bedrijven en industrie van elektriciteit te voorzien, breidt netbeheerder Liander het elektriciteitsnetwerk fors uit. In de regio komen extra elektriciteitsstations en in de grond worden meer en dikkere elektriciteitskabels aangelegd.

De gemeente Zoeterwoude gaat zelf geen zonne- en windparken aanleggen. We zijn afhankelijk van de initiatieven van anderen. We denken dat (energie)bedrijven en partijen met initiatieven komen voor zonneparken of windparken. Bij deze initiatieven besteden we zo vroeg mogelijk aandacht



## Hoe kunnen inwoners en bedrijven meedenken en meedoen met de Energietransitie?

### Subsidies, leningen en stimuleringsmaatregelen

Voor woningeigenaren zijn er subsidies voor duurzame maatregelen bij de gemeente, de provincie en het Rijk. Ga naar de gemeente voor een gratis energiescan, subsidies en leningen voor energiebesparende maatregelen en teGOED-bonnen. De provincie helpt lokale energie-initiatieven van en met inwoners. Het Rijk verstrekt subsidie voor isolatie, warmtepompen en zonneboilers. Ook voor organisaties zijn er verschillende subsidies beschikbaar bij de gemeente en het Rijk. De gemeente geeft gratis energiescans. Het Rijk heeft subsidies voor organisaties (bijvoorbeeld Vereni-

gingen van Eigenaren (VVE's), ondernemers en bedrijven voor het duurzaam maken van een flat of bedrijfspand, het productieproces of transport.

De gemeente vraagt zelf ook geld aan bij het Rijk en Europa. Dit gaat om veel geld en biedt dus kansen.



## Participatie met lokale partners

In de regio maken we afspraken over gebieden voor zonneparken en windparken. Voor initiatiefnemers van grootschalige opwek in Zoeterwoude start de gemeente een partneroverleg. We zorgen voor afstemming en

samenwerking rondom lokale initiatieven voor windturbines, windparken en zonneparken. Partners zijn Liander, Heineken, Rijnland Energiecoöperatie, Eneco en Prodeon (windturbines), Rijnhart Wonen en grondeigenaren (agrariërs).



## Van Gas los: werkgroep met inwoners en partners in Zoeterwoude-Rijndijk

Voor Zoeterwoude-Rijndijk wordt een werkgroep gevormd met partners, inwoners en deskundigen. Via participatie be-

denken zij gezamenlijk wat de beste keuze is voor een andere warmtevoorziening dan aardgas in Zoeterwoude-Rijndijk.



### Op de hoogte blijven over de Energietransitie:

Voor meer informatie over de Energietransitie en de diverse projecten: kijk op de website: [www.zoeterwoudegaatgoed.nl](http://www.zoeterwoudegaatgoed.nl)



gemeente  
**Zoeterwoude**